



# AVerMedia

## AVerDiGi SA6000E Pro

### Hybrydowy Rejestrator typu Standalone

#### Cechy charakterystyczne

- 16 kanałowy rejestrator typu Standalone
- Podwójna kompresja obrazu **Zaawansowany MPEG4** lub **H.264**
- Rejestrator hybrydowy – obsługa kamer analogowych i IP
- Obsługa kamer IP megapikselowych
- Łatwy w użyciu touchpad
- Pokrętło Jog Shuttle
- Wielofunkcyjny wyświetlacz LCD
- Wyjście Dual-Monitor / Spot-Monitor
- Możliwość zdefiniowania kanałów na wyjściu monitorów CCTV
- Obsługa do 132 wejść czujników / wyjść przekaźników
- Możliwość sterowania rejestratorem (joystick, klawiatura)
- Menu ekranowe w 22 językach

# AVerMedia

## AVerDiGi SA6000E Pro

## Hybrydowy Rejestrator typu Standalone



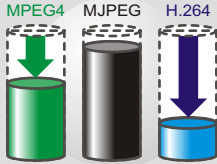
### Wysoka stabilność

Dzięki zastosowaniu dysku flash oraz systemu operacyjnego Windows XP embedded urządzenie odporne jest na usterki klasycznego dysku twardego oraz ataki wirusów.



### Hybrydowy NVR

Obsługuje równocześnie kamery IP oraz analogowe / kontrola PTZ z możliwością wyboru popularnych protokołów sterowania.



### Zapis na HDD

Sprzętowa kompresja MPEG4 lub H.264 pozwalają na dużo większą oszczędność dysków twardego niż kompresja typu MJPEG.



### Wielofunkcyjny wyświetlacz LCD

Wielofunkcyjny wyświetlacz LCD na panelu czołowym informuje o zbyt wysokiej temperaturze i pokazuje ilość wolnego miejsca na dysku twardego.



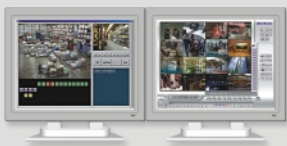
### Touchpad

Ułatwia zmianę ustawień i innych operacji na panelu czołowym.



### Wideo enkrypcja

Obsługa kodowania H.264 oraz MPEG4 dla skutecznego zabezpieczenia prywatności.



### Dwa monitory

Możliwość pracy na dwóch niezależnych monitorach dla równoczesnego podglądu na żywo oraz przeglądania archiwum lub obsługa mapy elektronicznej



### Wyjście TV i Spot Monitor

Możliwość dowolnej konfiguracji wyjść analogowych. Funkcja powiększenia wybranej kamery po załączeniu wyjścia alarmowego.



### iEnhance / iStable

Dodatkowe oprogramowanie do poprawy i stabilizacji pozwalające dostosować nagrania z kamer do najwyższej jakości obrazu eliminując wstrząsy.



### Integracja z systemem POS

Zawiera przeglądarkę POS, aby monitorować informacje z paragonu fiskalnego na obrazie z kamery.



### Przeglądarka PDA

Obsługuje podgląd na żywo z audio w podziale na jedną lub cztery kamery, zdalne sterowanie głowicami PTZ, funkcja zdalnego odtwarzania nagrań.



### CM3000

Central Management System (Centralny System Zarządzania) z obsługą alarmów w czasie rzeczywistym. Możliwość podłączenia do 1000 rejestratorów w zaawansowanym trybie. Kompatybilne z seriami NV, SA, EB (obsługa do 4 monitorów jednocześnie).



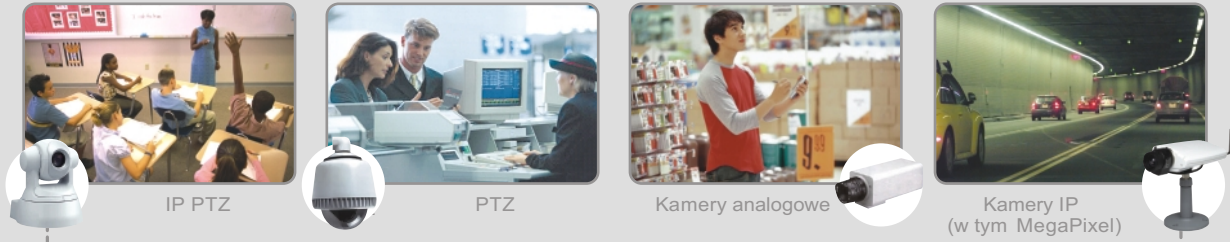
### Kontroler systemowy

możliwość pełnego zarządzania rejestratorem za pomocą wyniesionego kontrolera z joystickiem do sterowania kamerami PTZ



### Kopia zapasowa

Wbudowana nagrywarka DVD-RW umożliwia wykonanie kopii zapasowej wybranych danych na płyty DVD lub CD.



Obsługa Kamer  
Odpowiednio do panujących warunków

**Integracja systemu**  
Prosta obsługa i konfiguracja.

AVerDiGi POS box    POS    ATM

**Rozgałęziacz portów com**

Dzięki rozgałęziaczowi portów com można podłączyć do 16 urządzeń zewnętrznych

**Pulpit systemowy**

**System zabezpieczeń**  
Wiele sposobów ochrony mienia

Drukarka    Światło    Telefon  
Alarm    LCD    TV  
Kontrola dostępu    Urządzenia domowe    SMS / MMS  
E-Mail    Mikrofon    Czujnik

**Kopia zapasowa**  
Obsługa różnych nośników danych.

CD / DVD-RW    Zewnętrzny HDD    Macierz dyskowa  
Pen Drive    NAS    AVerDiGi RAID



Intranet  
Internet

**Zdalny nadzór**

**Centralne zarządzanie**

Ochrona może zdalnie monitorować i sterować rejestratorami poprzez aplikację CM3000

CM3000

Centrum    Podgląd    E-mapa    Odtwarzanie

**2-stronna komunikacja**

W przypadku nagłej potrzeby komunikacji niezależnie od odległości

**Zdalny dostęp**

Umożliwia użytkownikom nadzór wszędzie i o każdej porze przez:

- przeglądarkę internetową
- przeglądarkę PDA
- przeglądarkę Handy / Smart (w telefonach komórkowych)
- zdalną konsolę

**SDK**  
Software Development Kit

Możliwość integracji systemu przez inteligentne oprogramowanie pozwalające na przystawanie wielu funkcji, zwłaszcza:

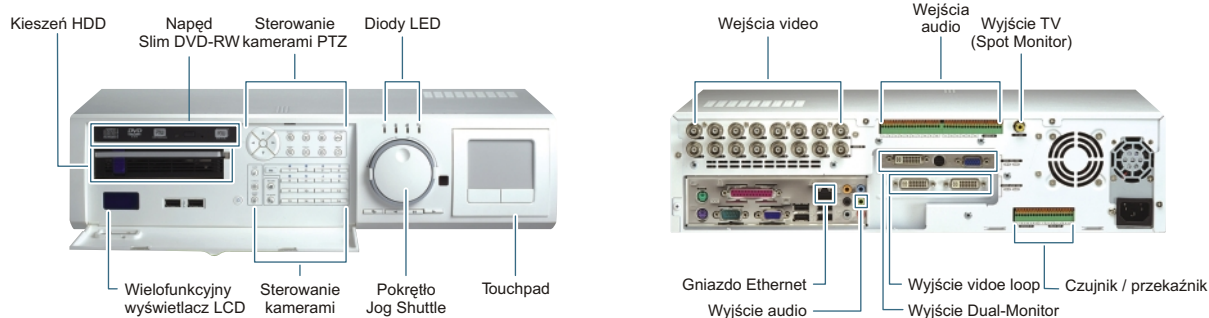
- interfejsu użytkownika
- systemu ATM
- rozpoznawania twarzy
- rozpoznawanie tablic rejestracyjnych
- ...i wiele innych.

## Specyfikacja

| Produkt                          | AVerDiGi SA6000E Pro   | AVerDiGi SA6000E Pro Turbo |
|----------------------------------|--|----------------------------|
| System operacyjny                | Windows XP embedded  |                            |
| Wejścia video                    | 16   |                            |
| Wyjścia video loop               | 16   |                            |
| Częstotliwość wyświetlania (PAL) | 400 kl./sek.   | 400 kl./sek.               |
| Częstotliwość nagrywania (CIF)   | 400 kl./sek.   | 400 kl./sek.               |
| Częstotliwość nagrywania (VGA)   | 200 kl./sek.   | 400 kl./sek.               |
| Częstotliwość nagrywania (D1)    | 128 kl./sek.   | 200 kl./sek.               |
| Wejścia audio                    | 16   |                            |
| Czujnik / przekaźnik             | 4 / 4 (możliwość rozszerzenia)   |                            |
| DVD-RW                           | Tak  |                            |
| Kieszeń na dysk twardy           | 1 kieszeń HDD (obsługa do 4 dysków twardych)   |                            |
| Dysk D.O.M.                      | 2 GB   |                            |
| Akcesoria                        | Pilot zdalnego sterowania  |                            |
| Ethernet                         | RJ-45, 10/100/1000 Mbps  |                            |
| USB 2.0                          | 2 gniazda z przodu, 4 gniazda z tyłu   |                            |
| Wyświetlacz LCD                  | Temperatura / status systemu / ilość wolnego miejsca na dysku / status alarmu              |                            |
| Operacje z panela czołowego      | Sterowanie PTZ / wybór kanału / wybór podziału ekranu / kontrola odtwarzania / wybór trybu |                            |
| Wymiary (szer. x wys. x gł.)     | 431 x 105 x 373 mm   |                            |
| Pobór mocy                       | 270 Watt   |                            |
| Wyjście Dual-Monitor             | Tak  |                            |
| Wyjście Spot-Monitor             | Tak  |                            |

Specyfikacja może ulec zmianie bez wcześniejszego ostrzeżenia

## Ilustracja produktu



Wszystkie prawa zastrzeżone. Żadna część niniejszej publikacji nie może być kopiowana, przekazywana, transkrypcjonowana, przechowywana bądź tłumaczona na inny język bez pisemnej zgody firmy AVerMedia INFORMATION Inc. Informacje zawarte w tym dokumencie mogą ulec zmianie bez powiadomienia. Przetłumaczono na język polski przez firmę INFO-CAM w roku 2009.

Importer:

i  
CAM  
INFO

[www.infocam.com.pl](http://www.infocam.com.pl)

INFO-CAM

**PŁOCK** Al. Kilińskiego 5  
tel.: (024) 266 97 12, (024) 266 97 13,  
(024) 262 02 47, (024) 262 01 38  
[handlowy@infocam.com.pl](mailto:handlowy@infocam.com.pl)

Dystrybutor: